

附录

正文未报告部分

一、正文未报告描述性统计部分

表 2：相关变量描述性统计

| 变量名 | 观测值 | 均值 | 标准差 | 最小值 | 最大值 |
|------------------|------|-----------|-----------|---------|------------|
| tour_pcinc_dom | 3592 | 2393.0630 | 3255.3860 | 0.5175 | 34500.7400 |
| tour_pcpop_dom | 3681 | 3464.9550 | 3762.1090 | 0.0000 | 31201.7500 |
| tour_pcinc_fore | 3686 | 191.8168 | 677.1631 | 0.0000 | 10229.2900 |
| tour_pcpop_fore | 3705 | 80.3809 | 308.4072 | 0.0000 | 4194.8720 |
| tour_pcinc_total | 3472 | 2525.9610 | 3630.7650 | 0.9068 | 35750.0700 |
| tour_pcpop_total | 3553 | 3524.1660 | 3832.4700 | 3.6460 | 31592.5200 |
| scenery | 3962 | 0.5457 | 0.8011 | 0.0000 | 5.0000 |
| gdp_pc | 3940 | 1.9527 | 2.2700 | 0.0188 | 21.0320 |
| fdi_pc | 3790 | 0.0843 | 0.1674 | 0.0000 | 1.9869 |
| asset_pc | 3930 | 1.3959 | 1.4499 | 0.0333 | 15.2016 |
| ptie | 3932 | 0.5275 | 0.1313 | 0.0991 | 1.0803 |
| edu_pc | 3830 | 140.4413 | 202.2936 | 0.0000 | 1255.5590 |
| elec_pc | 3868 | 1959.6680 | 3992.0400 | 17.4804 | 82882.4100 |
| hotel_pc | 3536 | 0.1163 | 0.1687 | 0.0000 | 2.4230 |
| paveroad_ld | 3916 | 0.1737 | 0.4134 | 0.0000 | 6.4501 |
| taxi_pc | 3923 | 7.4481 | 8.4220 | 0.1181 | 82.5482 |
| pubsv_pc | 3926 | 2.7947 | 6.4097 | 0.0000 | 115.0064 |
| green | 3920 | 0.7636 | 3.2334 | 0.0006 | 50.6938 |
| green2 | 3920 | 11.0351 | 141.2505 | 0.0000 | 2569.8620 |

资料来源：作者整理。

二、正文未报告动态效应图示部分

为了清楚地显示获批国家风景名胜区的动态效应，图 1-图 6 分别刻画了国家级风景名胜区对于人均国内旅游收入、人均国内旅游接待人次、人均国外旅游收入、人均国外旅游接待人次、人均国内外旅游总收入和人均国内外旅游接待总人次的动态效应。可以明显地观察到，在名胜区获批前三年，系数在 0 值附近，且均被包含在 95% 的置信区间内，即被解释变量事前不存在系统性差异，满足平行趋势假设。名胜区在获批后，随着获批年份的延长，尤其是在住建部启动监督考核的年份，人均国内旅游收入和人均国内旅游接待人次都出现了明显的上涨。总的来说，国家级风景名胜区对地区旅游经济的影响虽然在统计上并不显著，但是在长远看来对当地旅游经济的发展具有积极的作用。

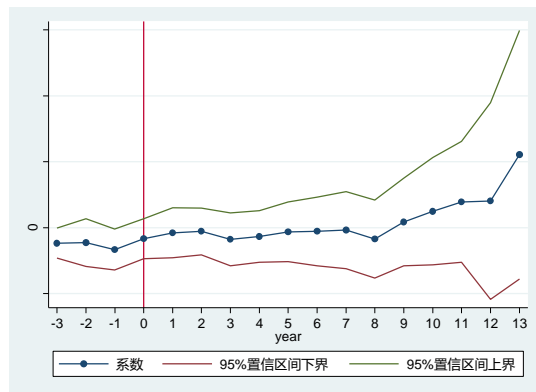


图1 人均国内旅游收入的动态图示

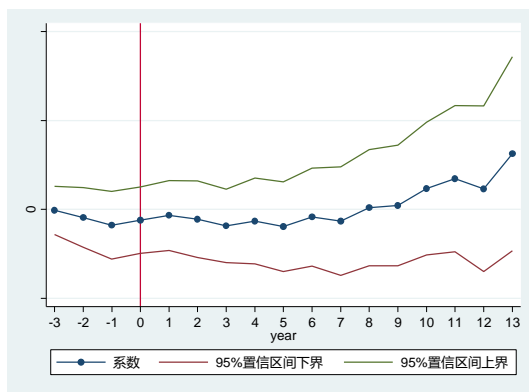


图2 人均国内旅游接待人次的动态图示

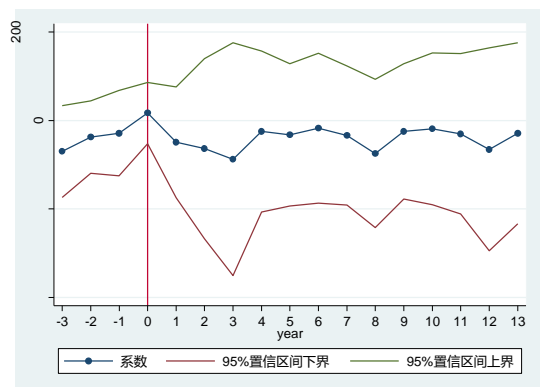


图3 人均国外旅游收入的动态图示

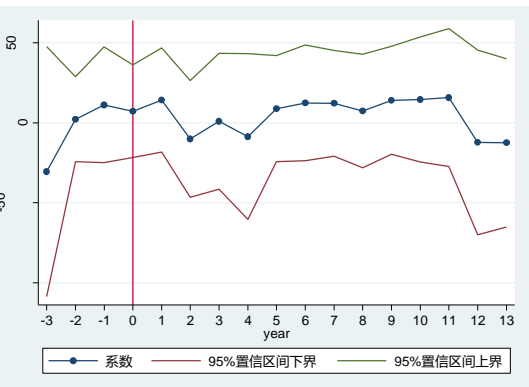


图4 人均国外旅游接待人次的动态图

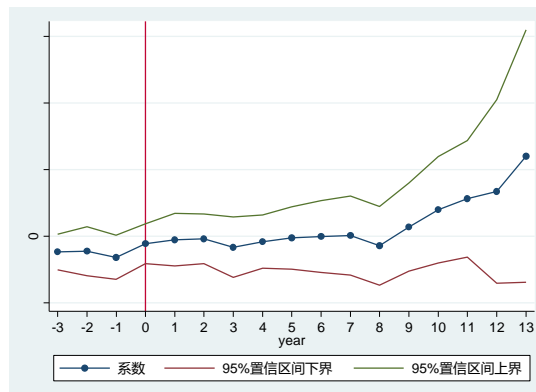


图5 人均国内外旅游总收入的动态图示

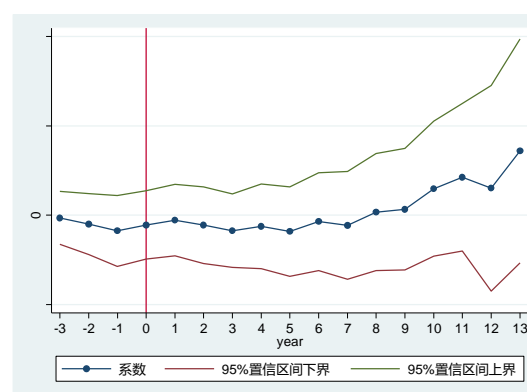


图6 人均国内外旅游接待总人次的动态图

注：该附录是期刊所发表论文的组成部分，同样视为作者公开发表的内容。如研究中使用该附录中的内容，请务必在研究成果上注明引文和下载附件出处。

引用示例：

参考文献引用范例：

[1] 朱军. 技术吸收、政府推动与中国全要素生产率提升[J]. 中国工业经济. 2017, (1): 5-24.

如果研究中使用了未在《中国工业经济》纸质版刊发、但在杂志网站上正式公开发表的数字内容（包括数据、程序、附录文件），请务必在研究成果正文中注明：

数据（及程序等附件）来自朱军（2017），参见在《中国工业经济》网站（<http://www.ciejournal.org>）附件下载。